



Paneel

PFLEGEANLEITUNG

CARE INSTRUCTIONS

INSTRUCTIONS DE NETTOYAGE

Verbraucherinformation. Bitte aufbewahren!
Customer information. Please retain!
Information pour le consommateur.
Prrière de conserver ce document soigneusement!

Mit dieser Paneelanlage haben Sie ein hochwertiges Markenprodukt für den Sicht- und Sonnenschutz erworben. Damit Sie auch nach Jahren noch Freude an Ihrem Paneel haben, geben wir Ihnen einige Tipps zur Pflege.

Es gibt verschiedene Reinigungsmöglichkeiten, bitte beachten Sie hierfür die Reinigungsspezifikation der einzelnen Stoffe.



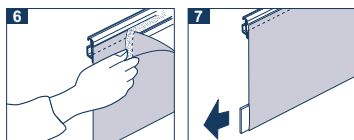
- Möglichkeit **1** Mit einem antistatischen Tuch trocken abwischen, nicht reiben!
 Möglichkeit **2** Abbürsten mit einer weichen Bürste oder einem Staubwedel.
 Möglichkeit **3** Den Behang bei niedrigster Stufe absaugen.

Ist der Paneelstoff feucht abwischbar (siehe Reinigungsspezifikation), kann der Behang bei stärkerer Verschmutzung mit einem feuchten Tuch mit max. 30°C warmen Feinwaschmittellauge abgewischt werden (Bild **4** **5**).

Nicht reiben! **Bitte erkundigen Sie sich vor der Reinigung, ob Ihr Paneelstoff die Materialeigenschaft „feucht abwischbar“ aufweist.**



Ist der Paneelstoff waschbar und kann komplett von sämtlichen Abschlussprofilen befreit werden (Klettband oben und Beschwerungsprofil unten, Bild **6** **7**), den Flächenvorhang in ca. 30°C warmer Feinwaschmittellauge schwenken, gut ausspülen und in tropfnassem Zustand zum Trocknen aufhängen, damit keine Falten entstehen.



ACHTUNG:

Den Stoff zum Waschen abkletten und unteres Beschwerungsprofil entfernen.

Nähere Angaben bzgl. der Reinigungsspezifikation der einzelnen Stoffe entnehmen Sie bitte der Übersicht „Materialeigenschaften“ im Katalog oder wenden sich direkt an Ihren Fachhändler.

Von einer chemischen bzw. Ultraschallreinigung raten wir ab und übernehmen keinerlei Gewährleistung.

Wichtiges:

- Für Fensterrahmen und Glas dürfen keine scharfen bzw. alkalischen Reinigungsmittel verwendet werden, die mit der Anlage direkt oder indirekt (Schwitzwasser) in Verbindung kommen.
- Keine Gewährleistung übernehmen wir für Stoffbeschädigungen, die durch Tropfwasser oder Fliegenexkremete entstehen.
- Paneele sind nur für den Einsatz in beheizten Innenräumen geeignet. Keine Gewährleistung wird deshalb bei einer Montage im Außenbereich, in offenen oder teilverglasten Überdachungen (Freisitz) sowie in Schwimmbäder übernommen.

Elektroanlagen sind nicht für die Montage in Feuchträumen (Bäder, Schwimmbäder, Gewächshäuser) geeignet.

With this panel blind you have chosen a high quality product for the sunscreen. In order to enjoy this product for several years, please find care instructions subsequently.

There are various cleaning options, please note the cleaning specification of the individual fabrics for this purpose.



Possibility **1** Wipe dry with an anti-static cloth, do not rub!

Possibility **2** Brushing-off with a soft brush or a feather duster.

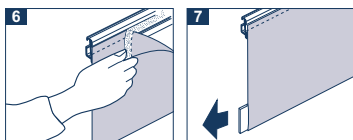
Possibility **3** Aspirate the curtain at the lowest level.

If the cleaning specification allows to wipe the panel fabric in case of a heavy contamination, please wipe it with a damp cloth at max. 30° C warm water and fine detergent (image **4** **5**). Do not rub!

Prior cleaning your panel blind please inquire, whether the material specification approves the handling with a damp cloth.



If the panel fabric is washable (material attributes) please remove all profiles (pull the fastening tape above and take off the bottom profile, picture **6** **7**). After that you can dip the washable fabric in 30°C warm water with a mild detergent, wash out with clear water (30°C) and hang out dripping wet to prevent wrinkles.



Notice:

Please remove the fastening tape and the bottom profile BEFORE washing the fabric.

For more details about cleaning specifications for individual fabrics please contact your local dealer. We advise against chemical or ultrasonic cleaning and do not accept warranty claims in this case.

Important:

- When cleaning window frames and glass do not use any caustic or alkaline agents which could come into direct or indirect contact (condensation) with the system.
- We do not accept liability for fabric damage caused by water stains or insects.
- Blinds are only suitable for use in heated indoor areas and conservatories and have not been designed for outdoor use or swimming pool enclosures. Therefore we do not accept warranty claims if the blinds are installed in those.

Electric systems are not suitable for installation in humid areas.

Avec ce panneau de tissu, vous avez acquis un produit de marque de haute qualité pour la protection solaire. Afin qu'il vous donne satisfaction pendant de longues années, voici des recommandations de nettoyage.

Reportez-vous aux possibilités de nettoyage recommandé selon le type de tissu fourni avec ce panneau de tissu.



Possibilité **1** Essuyez avec un chiffon antistatique. Ne pas frotter!

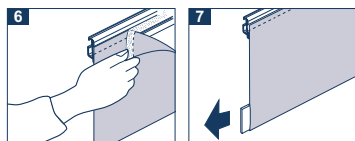
Possibilité **2** Brossez avec une brosse molle ou un plumeau à poussière.

Possibilité **3** Aspirez de haut en bas (avec une force d'aspiration la plus basse).

Lors de grosses salissures, assurez-vous que la matière du panneau de tissu vous permette un nettoyage humide en vérifiant le marquage „essuyage humide”. Vous pourrez alors appliquer un chiffon trempé dans de l'eau à max. 30°C., en y ajoutant une lessive NON agressive (image **4** **5**). Ne pas frotter!



Si le panneau de tissu est lavable et les pièces détachées peuvent être retirées (velcro en haut, lest en bas – image **6** **7**), le tissu se nettoie par simple rinçage dans une lessive pour linge délicat à env. 30°C. Bien éliminer les restes de lessives et suspendre le tissu mouillé, afin qu'il puisse sécher et pour éviter des plis.



ATTENTION:
Oter le velcro et le lest du tissu.

Pour toutes indications concernant les spécifications de nettoyage des divers tissus, veuillez consulter la rubrique « Propriétés des matériaux » de la collection ou adresser vous directement à votre commerce spécialisé. Nous vous déconseillons un nettoyage chimique ou ultrasonique, car nous ne prenons aucune garantie en considération après de tels traitements.

Important:

- Le store ne doit pas être en contact direct ni indirect (par exemple de l'eau de condensation due à une ventilation insuffisante) avec des produits de nettoyages forts ou alcalins.
- Il n'y a aucune garantie pour des dommages causés par l'humidité ou pour des tâches d'insectes.
- L'utilisation des panneaux de tissus est uniquement conseillée dans des pièces chauffées. Nous ne donnons aucune garantie lors d'un montage en extérieur, pour une véranda ou un jardin d'hiver partiellement vitré.

Les installations électriques ne sont pas appropriées dans les pièces humides : salle de bain, piscine intérieure et serre.